



## LETTRE D'INFORMATION AUX HABITANTS

NOVEMBRE 2017

### EDITO

Construire un parc éolien est un projet de longue haleine, faisant intervenir une pluralité d'acteurs techniques et institutionnels afin de concevoir ensemble un parc parfaitement intégré à son territoire. Lors de notre précédente Lettre d'Information (N°2 – Février 2017), nous vous informions du lancement des études techniques nécessaires à la conception du projet éolien : écologie, paysages, vent, acoustique...

Que s'est-il passé depuis ? Les études ont été menées sur votre territoire, quelques-unes se poursuivent encore, et vont progressivement apporter leurs premières conclusions !

La présente Lettre d'Information vous est ainsi proposée pour présenter ces résultats préliminaires et vous donner rendez-vous aux prochains événements qui s'organiseront près de chez vous, afin de vous permettre de vous informer, d'échanger et de participer à la co-construction du projet !

### PREMIÈRES ÉTUDES, PREMIERS RÉSULTATS... QUE DISENT LES SPÉCIALISTES ?

Tout projet éolien fait l'objet d'études préalables poussées, permettant d'en valider la faisabilité technique et économique, mais surtout d'intégrer le parc à venir dans son environnement.

À l'exception de l'étude des vents effectuée par Nordex, ces études sont réalisées par des spécialistes indépendants, garants de la parfaite neutralité de leurs conclusions.

Où seront localisées les éoliennes ? Quelle sera leur dimension ? Répondre à ces simples questions relève d'une savante équation que Nordex va devoir résoudre à partir de chaque étude : vent, acoustique, paysage et environnement.

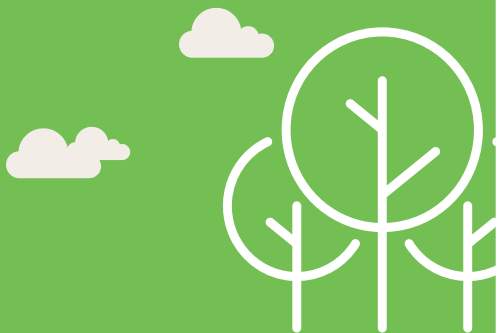
Alors que les premières études préliminaires aboutissent, voici un aperçu du produit de nos recherches...

### L'ENVIRONNEMENT

En l'absence de site Natura 2000 ou de ZNIEFF sur la zone d'étude, les enjeux écologiques du projet sont faibles. Si des milieux humides sont recensés en périphérie pour une infime portion directement dans la zone, ceux-ci seront évités lors du choix d'implantation final du parc.

Concernant la faune terrestre (mammifères, reptiles, insectes), les enjeux locaux demeurent faibles excepté pour certains amphibiens et insectes : si ces espèces ne sont pas sensibles à l'éolien en phase d'exploitation, une attention particulière devra cependant leur être apportée durant la phase d'installation du parc.

Les premières études du flux migratoire pré-nuptial des oiseaux indiquent que la zone de projet et ses abords ne représentent pas une voie de migration majeure au printemps. Les passages pouvant être plus marqués à l'automne (migration post-nuptiale), l'étude est à suivre !



## LES PAYSAGES

A l'aire éloignée (19 à 25km), aucune incompatibilité majeure n'a été relevée et le paysage semble en capacité d'accueillir notre projet éolien. Cela s'explique par d'importants mouvements de relief couplés à une densité végétale remarquable.

L'étude de l'aire rapprochée (9 à 12km) a mis en évidence des sensibilités paysagères dont certaines sont fortes ou modérées : monuments historiques, lieux de vie, axes de déplacements... Des mesures seront ainsi à prendre concernant l'implantation et la hauteur des machines pour garantir une insertion visuelle optimale du projet dans le paysage.

Enfin concernant l'aire immédiate (2 à 3km), des impacts vis-à-vis de l'habitat et de certains monuments historiques sont pressentis.

Pour garantir l'insertion du projet dans le paysage, il s'agira de proposer une implantation cohérente avec les lignes de force naturelle telles que les Côtes Matras, la prise en compte des enjeux de l'habitat en lien avec les riverains et enfin une approche réfléchie concernant les monuments historiques.

Ces premières conclusions appellent donc à poursuivre nos études préliminaires, qu'il s'agisse de réaliser un inventaire faune-flore sur une année complète ou des photomontages mettant en lumière l'impact paysager du parc éolien à venir. Nous vous tiendrons informés au fur et à mesure de ces avancées !



## LES HABITANTS ET ACTEURS LOCAUX AU CŒUR DU PROJET : VOS RENDEZ-VOUS À VENIR !

Soucieuse d'intégrer au mieux ses projets éoliens dans leur territoire, NORDEX est signataire de la Charte des collectivités et des professionnels en faveur d'un développement de projets éoliens territoriaux et concertés.

De quoi s'agit-il ? Tout d'abord d'une démarche volontariste de Nordex qui engage chaque chef de projet éolien dans une relation étroite avec les forces vives du territoire, qu'il s'agisse des élus ou des habitants.

Ensuite d'une dynamique mise en place le plus en amont possible de chaque projet, afin de permettre à chacun de s'informer et donner son avis à chaque étape clef. Enfin d'une logique de gagnant-gagnant, cette interaction constante avec le territoire assurant la parfaite intégration du projet dans son environnement, le respect des souhaits et contraintes locales, ainsi que la création de retombées socio-économiques optimisées.

Pour vous informer à chaque étape et recueillir vos avis et suggestions, Nordex met ainsi en œuvre des outils et événements : sortez vos agendas !

### COMMENT PUIS-JE M'INFORMER SUR LE PROJET ÉOLIEN DE GIPCY ET NOYANT D'ALLIER ?



Chez moi, je reçois les Lettres d'information à chaque grande étape du projet. Une lecture accessible à tous pour savoir où en est le projet et connaître les prochains rendez-vous.



Dans la presse locale et dans le magazine de ma commune, je retrouve les principales informations sur le projet



Début 2019, vous retrouverez l'intégralité du projet définitif dans le cadre d'une exposition publique itinérante, qui viendra à votre rencontre à Gipcy et Noyant d'Allier. Un outil ludique et convivial pour tout savoir sur le projet à venir !



Je veux en savoir plus ? Je décroche mon téléphone ou rédige un e-mail, les équipes de Nordex sont disponibles pour me renseigner (coordonnées en page 4)



## COMMENT PUIS-JE M'EXPRIMER SUR LE PROJET ÉOLIEN ?



Une visite de site éolien sera organisée le 29 novembre prochain afin d'emmener habitants et élus au plus près d'un parc éolien Nordex. L'occasion de se mettre en situation et de découvrir un projet éolien de l'intérieur ! La visite se fera sur inscription uniquement, nous vous invitons à vous inscrire via le formulaire ci-joint.



Deux ateliers se tiendront début 2018 afin de vous permettre de participer aux réflexions concernant le paysage, l'environnement, l'acoustique ainsi que les mesures compensatoires du projet de Gipcy et Noyant d'Allier. Les dates vous seront communiquées par voie d'affichage public, dans la presse et dans vos magazines communaux.



Au printemps 2018 puis début 2019, les spécialistes de Nordex viendront à votre rencontre dans le cadre de permanences, organisées dans chaque commune. Un moment privilégié pour échanger individuellement autour de vos attentes et répondre à toutes vos questions.

## L'ÉOLIEN A LE VENT EN POUPE : LES GRANDS CHIFFRES DU DÉVELOPPEMENT ÉOLIEN

Région, France, Europe... le projet éolien de Gipcy et Noyant d'Allier s'inscrit dans une dynamique de développement des énergies renouvelables inédite. Notre production énergétique s'appuie notamment sur des objectifs ambitieux visant à décarboner nos territoires. Cette dynamique revêt une dimension économique non négligeable qui - entre retombées fiscales et création d'emplois - participe du développement de chaque site de projet.

### 11 166 MW

c'est le chiffre de la puissance installée en France en septembre 2016, ce qui situe l'Hexagone à la 4ème place européenne en matière de production d'énergie renouvelable issue de la filière éolienne.

### 26 000 MW

il s'agit des objectifs fixés par la PPE nationale (programmation pluriannuelle de l'énergie) publiée le 28 octobre 2016. Pour y parvenir, c'est plus de 1,8 GW qui devrait être raccordé chaque année sur le territoire national, et ce dès cette année. Cela représenterait un rythme annuel moyen jamais atteint par la filière en France !

### 417 MW

il s'agit de la puissance éolienne totale raccordée au 30 septembre 2016 en région Auvergne Rhône Alpes. Ce chiffre place la Région à la 9ème place du classement national, ex-aequo avec la Bourgogne Franche-Comté.

### 2000 MW

C'est l'objectif de puissance éolienne totale raccordée fixé par le SRCAE, le Schéma Régional Climat Air Energie, pour l'Auvergne - Rhône - Alpes à horizon 2020

### 14 470

emplois directs équivalent temps plein sont recensés pour la filière éolienne nationale en 2016. Ce chiffre a connu une hausse de 15,6% par rapport à 2014. Et depuis 2008, les effectifs ont même progressé de près de 65% !

### 1460

emplois directs équivalent temps plein sont recensés pour la filière éolienne en Région Auvergne-Rhône-Alpes, ce qui place la Région en 3ème position à l'échelle nationale.



# PLANNING DU PROJET

\*Le planning décrit le "meilleur des cas", si la procédure se déroule de manière idéale.  
A noter que le Préfet peut demander des investigations complémentaires qui pourraient allonger les délais.

## 1<sup>ER</sup> SEMESTRE 2017

Poursuite des études écologiques, et lancement des études paysagères et acoustiques

## 2<sup>ÈME</sup> SEMESTRE 2017

Fin des études acoustiques et paysagères

Lancement de la démarche de concertation

## 1<sup>ER</sup> - 2<sup>ÈME</sup> SEMESTRE 2018

Fin des études écologiques

Poursuite de la démarche de concertation

Réalisation du dossier d'autorisation environnementale (ICPE)

Dépôt du dossier en Préfecture

Instruction du dossier par la Préfecture

## 1<sup>ER</sup> SEMESTRE 2019

Enquête publique

Arrêté préfectoral d'autorisation ou de refus

**VOUS SOUHAITEZ EN SAVOIR PLUS ? VOICI QUELQUES CONSEILS BIBLIOGRAPHIQUES EN LIGNE POUR ALIMENTER VOTRE SOIF DE SAVOIR POUR L'ÉOLIEN ET RÉPONDRE À TOUTES VOS QUESTIONS :**

- Ministère de la Transition Ecologique et Solidaire: [www.ecologique-solidaire.gouv.fr](http://www.ecologique-solidaire.gouv.fr)
- Agence de l'Environnement et de la Maîtrise de l'Énergie : [www.ademe.fr](http://www.ademe.fr)
- Schémas Régionaux Climat Air Energie : [www.srcae.fr](http://www.srcae.fr)
- France Energie Eolienne : [fee.asso.fr](http://fee.asso.fr)



## CONTACT

**Camila TORRES GALINDO**  
CHEF DE PROJET  
DEVELOPPEMENT EOLIEN  
[ctorresgalindo@nordex-online.com](mailto:ctorresgalindo@nordex-online.com)  
01 55 93 24 81

**NORDEX France**  
194, Avenue du Président Wilson  
93210 La Plaine Saint Denis

